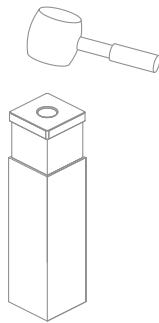
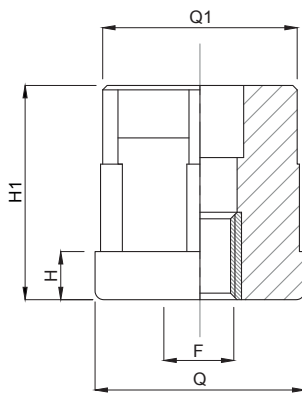


Tappi

Caratteristiche: TAPPO QUADRO, INSERTO OTTONE NICHELATO

Features: SQUARE PLUG, NICKEL BRASS INSERT



CODICE - CODE	DIMENSIONI PRINCIPALI - MAIN DIMENSIONS								CARICO STATICO MASSIMO MAXIMUM STATIC LOAD NEWTON
	ESTERNO EXTERNAL	SPESSORE THICKNESS	INTERNO INTERNAL	FILETTO SCREW-THREAD	Q	Q1	H	H1	
17034/M8	30x30	1,5 mm	27 mm	M8	30	27,5	6	33	5500
17034				M10					
17035				M12					
17036				M14					
17037				M16					
17038/M8	35x35	1,5 mm	32 mm	M8	35	32,5	8	43	7000
17038				M10					
17039				M12					
17040				M14					
17041				M16					
17043/M8	40x40	1,5 mm	37 mm	M8	40	37,5	8	43	8000
17043				M10					
17044				M12					
17045				M14					
17046				M16					
17047	M20								
17048/M8	40x40	2 mm	36 mm	M8	40	36,5	8	43	8000
17048				M10					
17049				M12					
17050				M14					
17051				M16					
17052	M20								
17053	50x50	1,5 mm	47 mm	M12	50	47,5	10	55	9500
17054				M14					
17055				M16					
17056				M20					
17057				M12					
17058	M14								
17059	M16								
17060	M20								

• Materiale: poliammide rinforzata con sfera di vetro. Inserto filettato in ottone nichelato. A richiesta inserto filettato in acciaio inox: per Vs ordine aggiungere alla fine del codice standard la lettera "I". Es. 17000 I tappo d.30 con inserto filettato inox

• Material: polyamide reinforced with sphere glass. Threaded insert in nickel-plated brass. Stainless steel insert is also available: in this case to place your order, please add an "I" at the end of the standard code. Ex. 17000I