

HYGIENISCHE DRUCKLAST-WÄGEZELLE

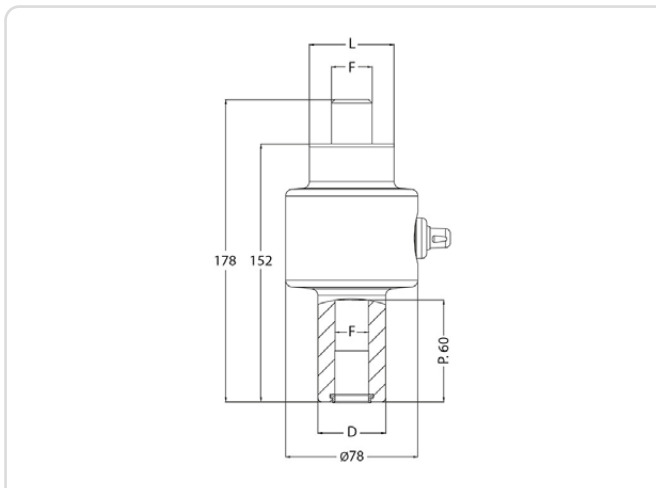
HYGIENIC COMPRESSION LOADING CELL

MOVET®



EIGENSCHAFTEN/PROPERTIES:

Material: Material:	Edelstahl 17-4 PH Stainless steel 17-4 PH
Für Spindeln mit Ø: For spindles with Ø:	M12 M16 M20 M24 M30 M36
Nennlast: Nominal load:	1.000 2.000 5.000 10.000 20.000 Kg
Kombinierter Fehler: Combined error:	≤ ±0,1%
Schutzart: Protection rating:	IP69K
Kabel: Cable:	Geeignet für den Kontakt mit Lebensmitteln Cable suitable for contact with foodstuff

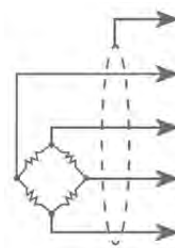


TECHNISCHE EIGENSCHAFTEN/TECHNICAL PROPERTIES

Nennleistung: Rated output:	2.0 mV/V ±0.1%
Temperatureffekt auf Null: Temperature effect on zero:	0.005% °C
Temperatureffekt auf Vollausschlag: Temperature effect on span:	0.005% °C
Temperatenausgleich: Compensated temperature range:	-10 °C / +50 °C
Betriebstemperaturbereich: Operating temperature range:	-20 °C / +70 °C
Verformung bei Nennlast (nach 30 Minuten): Creep at nominal load in 30 minutes:	0.05%
Maximal zulässige Speisespannung: Maximum supply voltage:	5 ÷ 15 VDC
Eingangswiderstand: Input resistance:	350 Ω ±20
Ausgangswiderstand: Output resistance:	350 Ω ±5
Nullausgleich: Zero balance:	-
Isolationswiderstand: Insulation resistance:	>5000 MΩ
Grenzlast (% von Vollausschlag): Maximum load charge (% of full scale):	150 %
Bruchlast (% von Vollausschlag): Ultimate tensile strength (% of full scale):	300 %
Auslenkung bei Nennlast: Deflection at nominal load:	-

ELEKTRISCHER ANSCHLUSS/ELECTRICAL CONNECTION

Kabellänge: Cable length:	5 m: 1000 kg, 2000 kg, 5000 kg, 10000 kg (M24) 10 m: 10000 kg (M30), 20000 kg
Kabeldurchmesser: Cable diameter:	5 mm
Leiter: Conducting wires:	6 x 0.20 mm ²



Schirm/Shield	
+ Signal/Signal	Grün/Green
+ Stromversorgung/Excitation + Ref./Sense	Rot/Red Blau/Blue
- Signal/Signal	Weiss/White
- Stromversorgung/Excitation - Ref./Sense	Schwarz/Black Braun/Brown

Waagezelle von **LAUMAS®**
Loading cell by

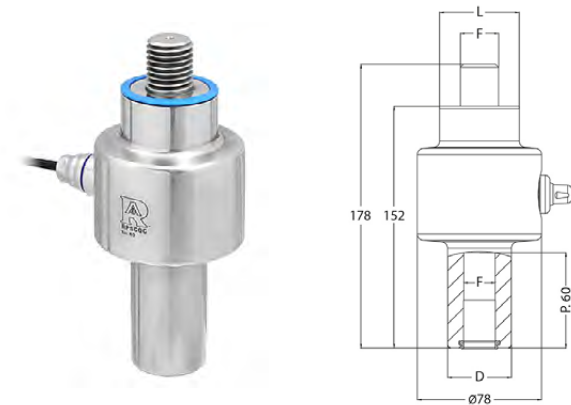
Sie haben Fragen? Kontaktieren Sie uns:
Do you need support? Contact us:

+49 (0) 7181 980 32 00

info@movet.eu

www.movet.eu

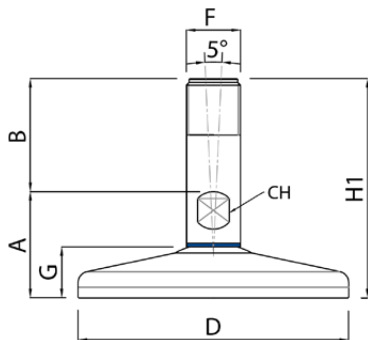
BESTELLINFORMATIONEN
ORDER INFORMATION



HYGIENISCHE DRUCKLAST-WÄGEZELLE
HYGIENIC LOADING CELL

BESTELL-NR. ORDER NO.	TYP TYPE	F	L	D	NENNLAST KG CAPACITY
4061408145676	458FLC1000M12A3A	M12	24	40	1.000
4061408145683	458FLC2000M12A3A	M12	24	40	2.000
4061408145690	458FLC5000M16A3A	M16	30	40	5.000
4061408145706	458FLC5000M20A3A	M20	35	40	5.000
4061408145713	458FLC10000M24A3A	M24	50	40	10.000
4061408145720	458FLC10000M30A3A	M30	50	50	10.000
4061408145768	458FLC20000M36A3A	M36	50	50	20.000

by **LAUMAS**



HYGIENEFUSS FÜR WÄGEZELLE/HYGIENIC FOOT FOR LOADING CELL

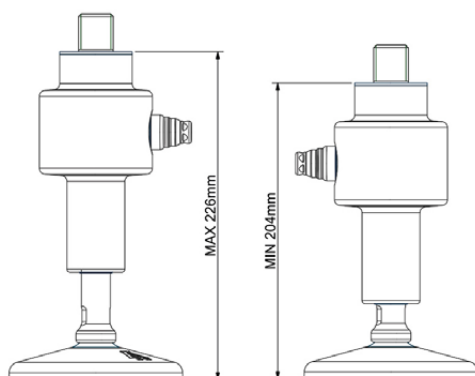
BESTELL-NR./ORDER NO.	TYP/TYPER	F	B	D	CH	G	A	H1	NENNLAST/CAPACITY KG
4061408145843	458FLC273793A	M12	50	120	13	23	51,5	101,5	2.000
4061408145850	458FLC273803A	M16	50	120	13	23	51,5	101,5	5.000
4061408145867	458FLC273843A	M20	50	120	17	23	51,5	101,5	5.000
4061408145874	458FLCD120M24503A	M24	50	120	20	22,5	47	97	10.000
4061408145881	458FLCD120M30503A	M30	50	120	26	22	47	97	10.000
4061408145898	458FLCD120M36503A	M36	50	120	32	21	47	97	20.000

MATERIAL

Fußplatte und Spindel: Edelstahl (AISI 304)
Dichtungen: Blaues Silikon

MATERIAL

Footplate and spindle: Stainless steel (AISI 304)
Gaskets: Blue silicone



SET DRUCKLAST-WÄGEZELLE + HYGIENEFUSS
SET LOADING CELL + HYGIENIC FOOT

BESTELL-NR. ORDER NO.	TYP/TYPER	F	NENNLAST KG CAPACITY
4061408145775	458FLCLF1000M123A	M12	1.000
4061408145782	458FLCLF2000M123A	M12	2.000
4061408145799	458FLCLF5000M163A	M16	5.000
4061408145805	458FLCLF5000M203A	M20	5.000
4061408145812	458FLCLF10000M243A	M24	10.000
4061408145829	458FLCLF10000M303A	M30	10.000
4061408145836	458FLCLF20000M363A	M36	20.000

Sie haben Fragen? Kontaktieren Sie uns:
Do you need support? Contact us:

+49 (0) 7181 980 32 00

info@movet.eu

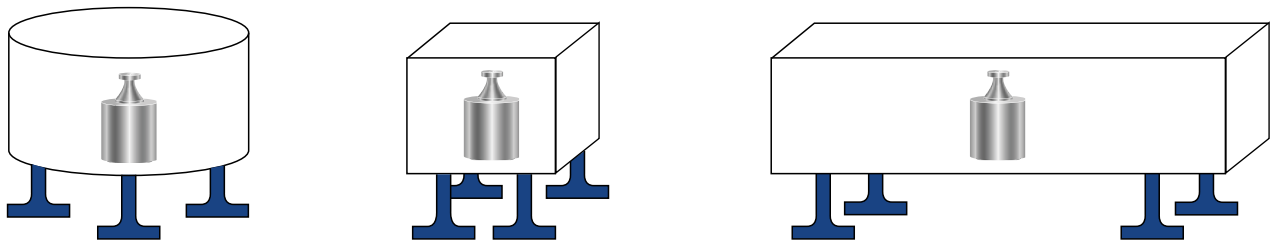
www.movet.eu

Um ein präzises Wiegen zu gewährleisten, muss die zu wiegende Struktur eine einheitliche Form haben, geometrisch teilbar und vollkommen eben sein.

Wir empfehlen, für jeden Träger einen Fuß mit Wägezelle zu verwenden, um eine präzise Messung zu gewährleisten, wie in den folgenden Anwendungen:

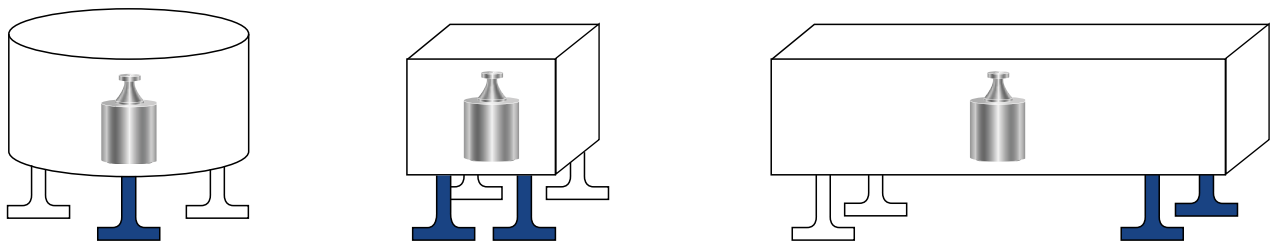
To ensure precise weighing, it is necessary that the structure to weigh has a uniform shape, is geometrically divisible and be perfectly level.

We advise to use one foot with loading cell for every support in order to guarantee a precise measurement, like in the following applications:



Wenn die Art des Produkts eine horizontale Positionierung und eine gleichmäßige Verteilung innerhalb der Struktur ermöglicht (z.B. Flüssigkeiten), wenn nur eine teilweise Nutzung der Ladezellen erforderlich ist, schlagen wir die folgenden Lösungen vor:

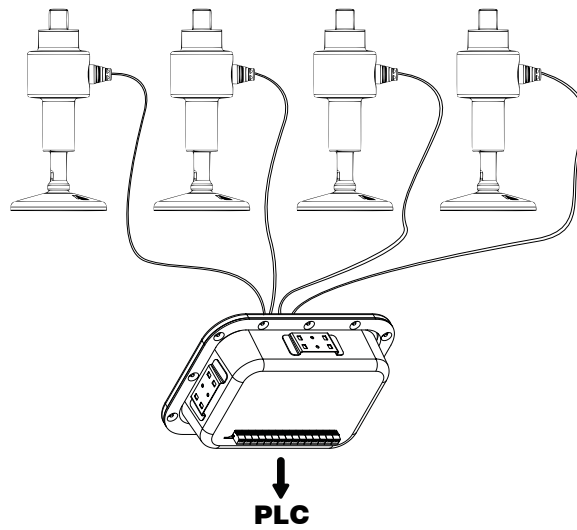
In case the type of product enables horizontal positioning and a uniform distribution inside the structure (i.e. liquids), if it is required just a partial use of the loading cells, we suggest the following solutions:



Die Gewichtsanzeige zeigt das effektive Gewicht an, indem das Signal je nach Anwendung mit zwei oder drei multipliziert wird.

The weight indicator will show the effective weight multiplying the signal by two or three, depending on the application.

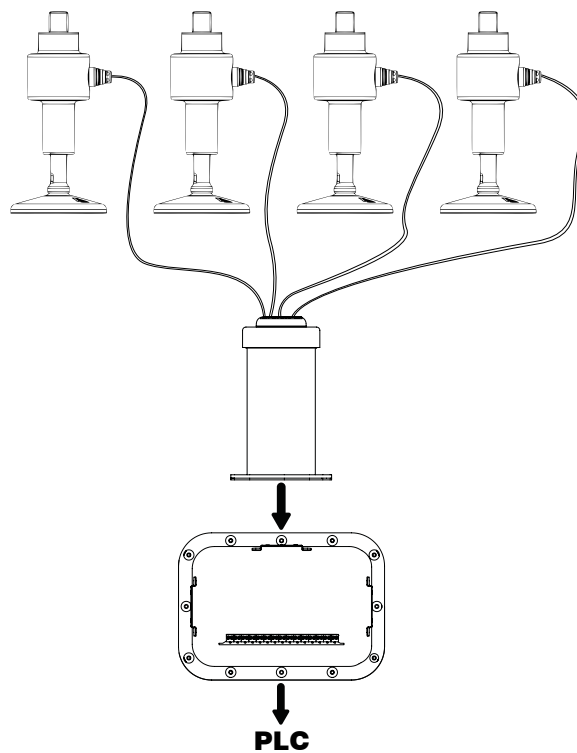
TLM81 3A



Bus-System
Fieldbuses



WINOX 3A



Bus-System
Fieldbuses

