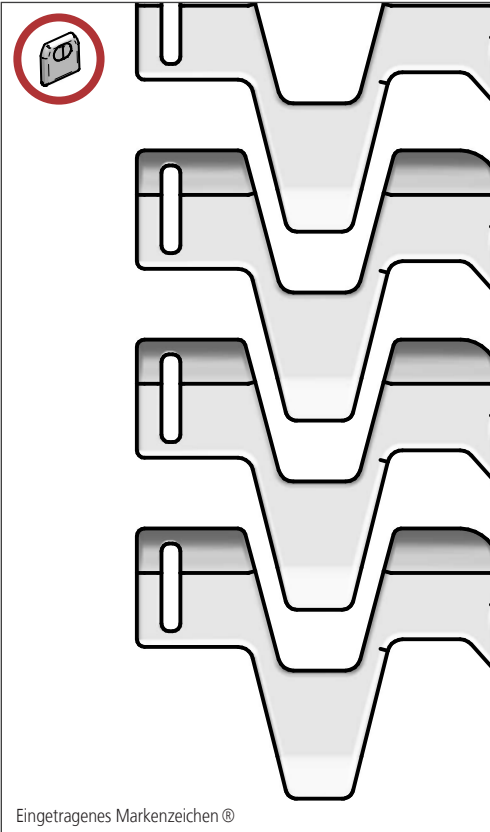


S.100R

Die ideale Wahl für den Transport mittlerer Gewichte. Spiral-Kühler, Radius-Förderer. Konstruktion: Seitenmodule, Mittelmodule. FDA-zugelassen.

SCANBELT

MOVET®



Eingetragenes Markenzeichen®

Empfohlene Branchen



Standardeigenschaften

Bandoberfläche	Glatte Oberfläche
Offene Fläche	52 %, Flow ≈ 58 %
Stärke	Die ideale Wahl für mittelschwere Transporte
Reinigbarkeit	Gut
Breitenintervall	Normalerweise 20,5 mm. E.g: 209 mm, 229 mm etc.

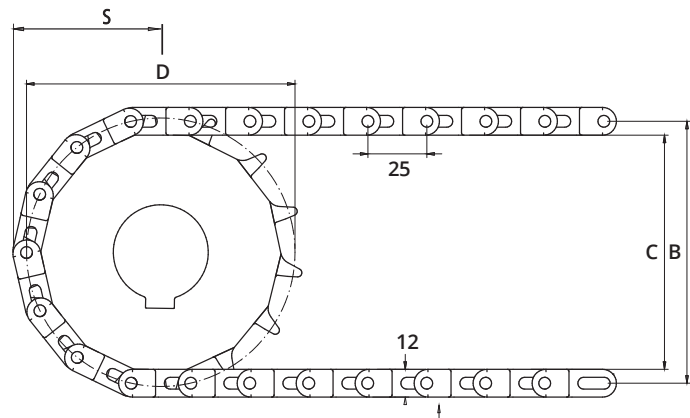
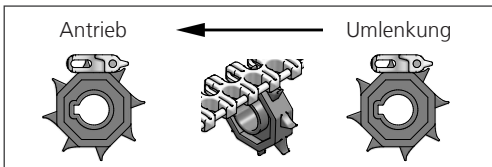
Banddaten

Bandmaterialien	Temperatur		Stäbe	Max. Bandzug kg/m	Bandgewicht kg/m ²	Standardfarben
	Min.	Max.				
PP	+ 5	100	PP	60	4,5	weiß/blau
			Nylon	90	4,5	
			Steel	100	10	
POM	- 43	95	PP	75	7	natur/blau
			Nylon	110	7	
			Steel	150	12,5	

Zubehör

Type	mm
Mitnehmer	25, 50, 75
Bordkanten	25
Friktionsoberfläche	Ja
Haken	Ja

Zahnradposition



Zahnraddaten

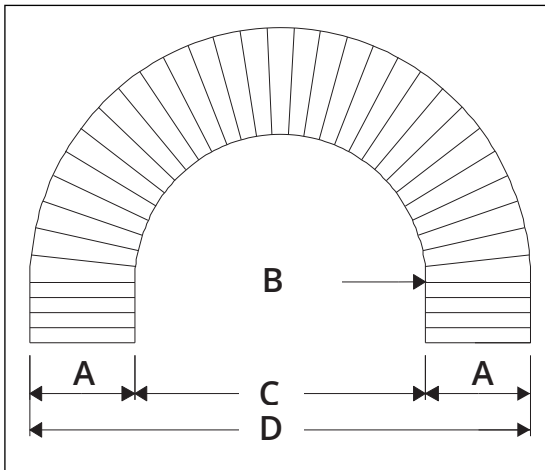
S= Störkante, B = Teilkreisdurchmesser, C = Innendurchmesser, D = Umlenkdurchmesser

Zähne	S	B	C	D	Nabenbreite	Runde Bohrung		Vierkantbohrung	
						mm	Inch	mm	Inch
	8	41	62	50	66	20	20 / 25	¾ / 1	25
12	55	94	82	98	20	20 / 25 / 30 / 40	¾ / 1 / 1¼	25 / 40	1½
20	87	161	149	162	35	25 / 30 / 40	1 / 1¼	25 / 40	1½

S.100R

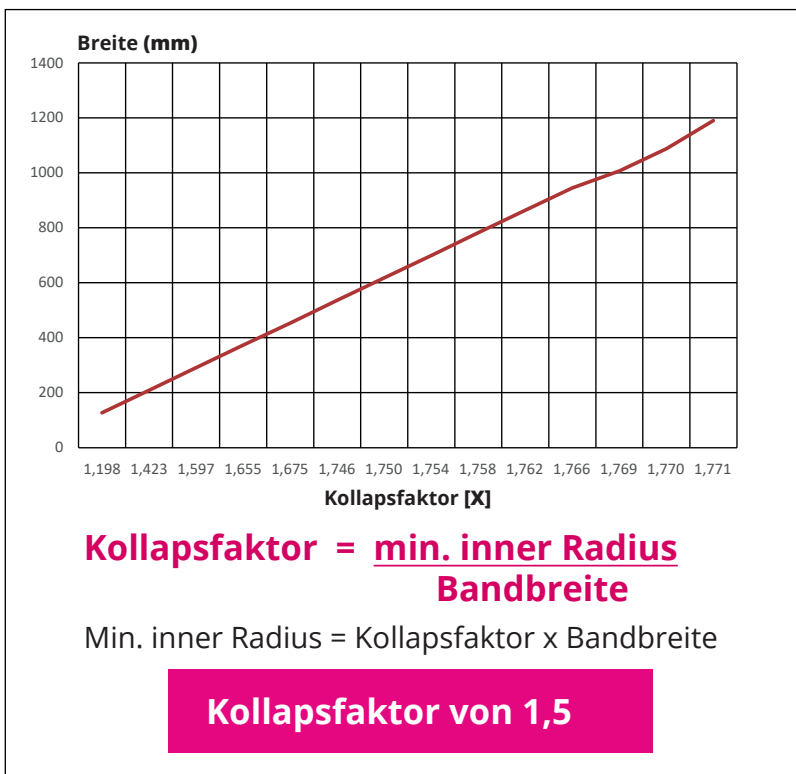
Kurvenabmessungen

S. 100R-25 mm Radius



A = Bandbreite
 B = Innerer Radius
 C = Innerer Durchmesser
 D = Outer diameter

A	209	270	373	475	577	679	782	884	986	1088
B	297	419	617	810	1044	1173	1408	1675	1898	2143
C	594	838	1234	1620	2088	2346	2816	3350	3796	4286
D	1012	1378	1980	2570	3242	3704	4380	5118	5768	6462



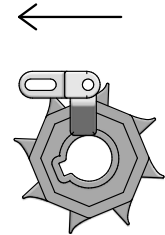
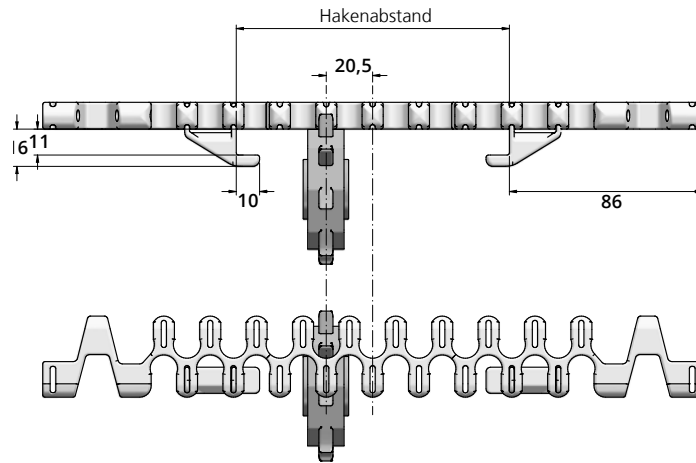
Standardbreiten

Band Breite	Min.inner radius	Band Breite	Min.inner radius
127	152	618	1125
147	183	638	1164
168	220	659	1127
188	260	679	1173
209	297	699	1216
229	336	720	1264
250	378	741	1312
270	419	761	1358
291	465	782	1408
311	504	802	1459
332	543	823	1513
352	581	843	1564
373	617	864	1618
393	652	884	1675
413	688	904	1734
433	723	925	1753
453	763	945	1800
475	810	966	1850
495	856	986	1898
516	906	1007	1944
536	954	1088	2143
557	1000	1190	2404
577	1044		
598	1085		

S.100R

Führungshaken S. 100R Nach innen gedreht

S.100R – ABSTAND FÜR NACH INNEN GEDREHTE HÄKCHEN – (MM)



VORGESCHLAGENES MODELL

Riemenabstand

127	-
147	-
168	-
188	-
209	38
229	- 58
250	38 - 79
270	- 58 - 99
291	38 - 79 - 120
311	- 58 - 99 - 140
332	38 - 79 - 120 - 161
352	- 58 - 99 - 140 - 181
373	38 - 79 - 120 - 161 - 201
393	- 58 - 99 - 140 - 181 - 221
413	38 - 79 - 120 - 161 - 201 - 242
434	- 58 - 99 - 140 - 181 - 221 - 262
454	38 - 79 - 120 - 161 - 201 - 242 - 282
475	- 58 - 99 - 140 - 181 - 221 - 262 - 304
495	38 - 79 - 120 - 161 - 201 - 242 - 282 - 324
516	- 58 - 99 - 140 - 181 - 221 - 262 - 304 - 345
536	38 - 79 - 120 - 161 - 201 - 242 - 282 - 324 - 365
557	- 58 - 99 - 140 - 181 - 221 - 262 - 304 - 345 - 386
577	38 - 79 - 120 - 161 - 201 - 242 - 282 - 324 - 365 - 406
598	- 58 - 99 - 140 - 181 - 221 - 262 - 304 - 345 - 386 - 427
618	38 - 79 - 120 - 161 - 201 - 242 - 282 - 324 - 365 - 406 - 447
638	- 58 - 99 - 140 - 181 - 221 - 262 - 304 - 345 - 386 - 427 - 467
659	38 - 79 - 120 - 161 - 201 - 242 - 282 - 324 - 365 - 406 - 447 - 488
679	- 58 - 99 - 140 - 181 - 221 - 262 - 304 - 345 - 386 - 427 - 467 - 508
699	38 - 79 - 120 - 161 - 201 - 242 - 282 - 324 - 365 - 406 - 447 - 488 - 528
720	- 58 - 99 - 140 - 181 - 221 - 262 - 304 - 345 - 386 - 427 - 467 - 508 - 549
741	38 - 79 - 120 - 161 - 201 - 242 - 282 - 324 - 365 - 406 - 447 - 488 - 528 - 570
761	- 58 - 99 - 140 - 181 - 221 - 262 - 304 - 345 - 386 - 427 - 467 - 508 - 549 - 590
782	38 - 79 - 120 - 161 - 201 - 242 - 282 - 324 - 365 - 406 - 447 - 488 - 528 - 570 - 611
802	- 58 - 99 - 140 - 181 - 221 - 262 - 304 - 345 - 386 - 427 - 467 - 508 - 549 - 590 - 631
823	38 - 79 - 120 - 161 - 201 - 242 - 282 - 324 - 365 - 406 - 447 - 488 - 528 - 570 - 611 - 652
843	- 58 - 99 - 140 - 181 - 221 - 262 - 304 - 345 - 386 - 427 - 467 - 508 - 549 - 590 - 631 - 672
864	38 - 79 - 120 - 161 - 201 - 242 - 282 - 324 - 365 - 406 - 447 - 488 - 528 - 570 - 611 - 652 - 693
884	- 58 - 99 - 140 - 181 - 221 - 262 - 304 - 345 - 386 - 427 - 467 - 508 - 549 - 590 - 631 - 672 - 714
904	38 - 79 - 120 - 161 - 201 - 242 - 282 - 324 - 365 - 406 - 447 - 488 - 528 - 570 - 611 - 652 - 693 - 734
925	- 58 - 99 - 140 - 181 - 221 - 262 - 304 - 345 - 386 - 427 - 467 - 508 - 549 - 590 - 631 - 672 - 714 - 754
945	38 - 79 - 120 - 161 - 201 - 242 - 282 - 324 - 365 - 406 - 447 - 488 - 528 - 570 - 611 - 652 - 693 - 734 - 775
966	- 58 - 99 - 140 - 181 - 221 - 262 - 304 - 345 - 386 - 427 - 467 - 508 - 549 - 590 - 631 - 672 - 714 - 754 - 795
986	38 - 79 - 120 - 161 - 201 - 242 - 282 - 324 - 365 - 406 - 447 - 488 - 528 - 570 - 611 - 652 - 693 - 734 - 775 - 815
1007	- 58 - 99 - 140 - 181 - 221 - 262 - 304 - 345 - 386 - 427 - 467 - 508 - 549 - 590 - 631 - 672 - 714 - 754 - 795 - 836
	38 - 79 - 120 - 161 - 201 - 242 - 282 - 324 - 365 - 406 - 447 - 488 - 528 - 570 - 611 - 652 - 693 - 734 - 775 - 815 836

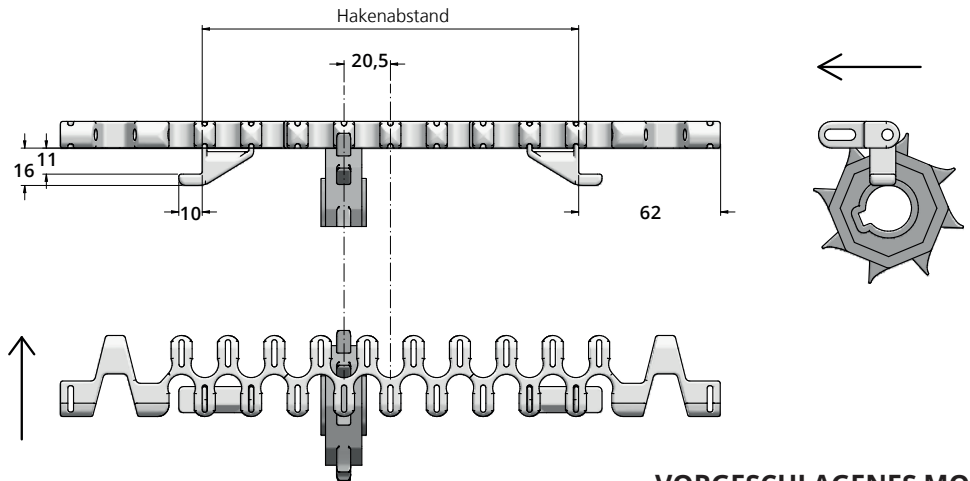
Hakenabstand

S.100R

Führungshaken

S. 100R Außen gedreht

S.100R – ABSTAND FÜR NACH AUSSEN GEDREHTE HÄKCHEN - (MM)



VORGESCHLAGENES MODELL

Riemenabstand

127	
147	
168	
188	64
209	- 85
229	64 - 105
250	- 85 - 126
270	64 - 105 - 146
291	- 85 - 126 - 167
311	64 - 105 - 146 - 187
332	- 85 - 126 - 167 - 208
352	64 - 105 - 146 - 187 - 228
373	- 85 - 126 - 167 - 208 - 249
393	64 - 105 - 146 - 187 - 228 - 269
413	- 85 - 126 - 167 - 208 - 249 - 289
434	64 - 105 - 146 - 187 - 228 - 269 - 310
454	- 85 - 126 - 167 - 208 - 249 - 289 - 330
475	64 - 105 - 146 - 187 - 228 - 269 - 310 - 351
495	- 85 - 126 - 167 - 208 - 249 - 289 - 330 - 371
516	64 - 105 - 146 - 187 - 228 - 269 - 310 - 351 - 392
536	- 85 - 126 - 167 - 208 - 249 - 289 - 330 - 371 - 412
557	64 - 105 - 146 - 187 - 228 - 269 - 310 - 351 - 392 - 433
577	- 85 - 126 - 167 - 208 - 249 - 289 - 330 - 371 - 412 - 453
598	64 - 105 - 146 - 187 - 228 - 269 - 310 - 351 - 392 - 433 - 474
618	- 85 - 126 - 167 - 208 - 249 - 289 - 330 - 371 - 412 - 453 - 494
638	64 - 105 - 146 - 187 - 228 - 269 - 310 - 351 - 392 - 433 - 474 - 514
659	- 85 - 126 - 167 - 208 - 249 - 289 - 330 - 371 - 412 - 453 - 494 - 535
679	64 - 105 - 146 - 187 - 228 - 269 - 310 - 351 - 392 - 433 - 474 - 514 - 555
699	- 85 - 126 - 167 - 208 - 249 - 289 - 330 - 371 - 412 - 453 - 494 - 535 - 575
720	64 - 105 - 146 - 187 - 228 - 269 - 310 - 351 - 392 - 433 - 474 - 514 - 555 - 596
741	- 85 - 126 - 167 - 208 - 249 - 289 - 330 - 371 - 412 - 453 - 494 - 535 - 575 - 617
761	64 - 105 - 146 - 187 - 228 - 269 - 310 - 351 - 392 - 433 - 474 - 514 - 555 - 596 - 637
782	- 85 - 126 - 167 - 208 - 249 - 289 - 330 - 371 - 412 - 453 - 494 - 535 - 575 - 617 - 658
802	64 - 105 - 146 - 187 - 228 - 269 - 310 - 351 - 392 - 433 - 474 - 514 - 555 - 596 - 637 - 678
823	- 85 - 126 - 167 - 208 - 249 - 289 - 330 - 371 - 412 - 453 - 494 - 535 - 575 - 617 - 658 - 699
843	64 - 105 - 146 - 187 - 228 - 269 - 310 - 351 - 392 - 433 - 474 - 514 - 555 - 596 - 637 - 678 - 719
864	- 85 - 126 - 167 - 208 - 249 - 289 - 330 - 371 - 412 - 453 - 494 - 535 - 575 - 617 - 658 - 699 - 740
884	64 - 105 - 146 - 187 - 228 - 269 - 310 - 351 - 392 - 433 - 474 - 514 - 555 - 596 - 637 - 678 - 719 - 760
904	- 85 - 126 - 167 - 208 - 249 - 289 - 330 - 371 - 412 - 453 - 494 - 535 - 575 - 617 - 658 - 699 - 740 - 780
925	64 - 105 - 146 - 187 - 228 - 269 - 310 - 351 - 392 - 433 - 474 - 514 - 555 - 596 - 637 - 678 - 719 - 760 - 801
945	- 85 - 126 - 167 - 208 - 249 - 289 - 330 - 371 - 412 - 453 - 494 - 535 - 575 - 617 - 658 - 699 - 740 - 780 - 821
966	64 - 105 - 146 - 187 - 228 - 269 - 310 - 351 - 392 - 433 - 474 - 514 - 555 - 596 - 637 - 678 - 719 - 760 - 801 - 842
986	- 85 - 126 - 167 - 208 - 249 - 289 - 330 - 371 - 412 - 453 - 494 - 535 - 575 - 617 - 658 - 699 - 740 - 780 - 821 - 862
1007	64 - 105 - 146 - 187 - 228 - 269 - 310 - 351 - 392 - 433 - 474 - 514 - 555 - 596 - 637 - 678 - 719 - 760 - 801 - 842 - 883
	- 85 - 126 - 167 - 208 - 249 - 289 - 330 - 371 - 412 - 453 - 494 - 535 - 575 - 617 - 658 - 699 - 740 - 780 - 821 - 862 - 883

Hakenabstand