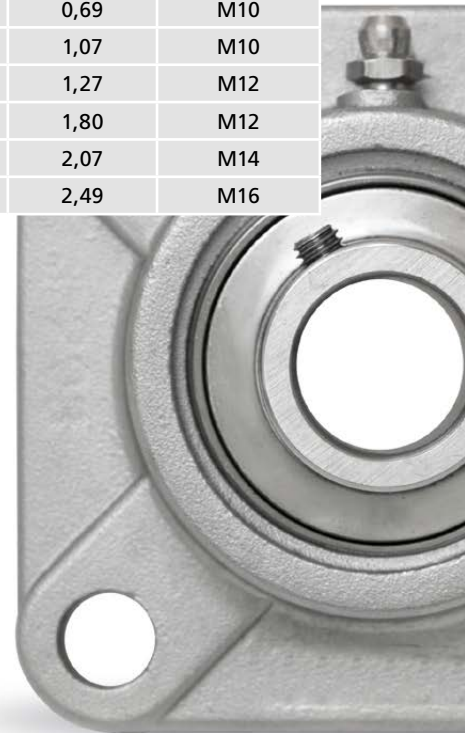


4-LOCH FLANSCHLAGER SF

| TYP | Ø WELLE (H7)* | ABMESSUNGEN | | | | | | GEWICHT (MUC) | BOLZEN |
|-------|---------------|-------------|-------|------|------|------|------|---------------|--------|
| | mm | B | E | G | I | L | S | kg | Ø |
| SF201 | 12 | 86,0 | 63,5 | 12,0 | 15,1 | 25,4 | 12,0 | 0,66 | M10 |
| SF202 | 15 | 86,0 | 63,5 | 12,0 | 15,1 | 25,4 | 12,0 | 0,64 | M10 |
| SF203 | 17 | 86,0 | 63,5 | 12,0 | 15,1 | 25,4 | 12,0 | 0,63 | M10 |
| SF204 | 20 | 86,0 | 63,5 | 12,0 | 15,1 | 25,4 | 12,0 | 0,62 | M10 |
| SF205 | 25 | 95,0 | 70,0 | 14,0 | 15,9 | 27,0 | 12,0 | 0,69 | M10 |
| SF206 | 30 | 108,0 | 82,5 | 14,0 | 17,9 | 30,0 | 12,0 | 1,07 | M10 |
| SF207 | 35 | 117,0 | 92,0 | 16,0 | 19,1 | 33,0 | 14,0 | 1,27 | M12 |
| SF208 | 40 | 130,0 | 101,6 | 16,0 | 21,0 | 36,0 | 16,0 | 1,80 | M12 |
| SF209 | 45 | 137,0 | 104,8 | 16,0 | 21,8 | 37,0 | 16,0 | 2,07 | M14 |
| SF210 | 50 | 143,0 | 111,0 | 18,0 | 21,8 | 38,0 | 16,0 | 2,49 | M16 |

* empfohlenes Wellentoleranzfeld: g

| KOMPONENTE | WERKSTOFF | JIS (JAPANISCHE NORM) |
|---------------|-----------|-----------------------|
| | EDELSTAHL | |
| Kugeln | 1.4125 | SUS440C |
| Halterung | 1.4301 | SUS304 |
| Klemmschraube | 1.4301 | SUS304 |
| Gehäuse | 1.4308 | SCS13 |

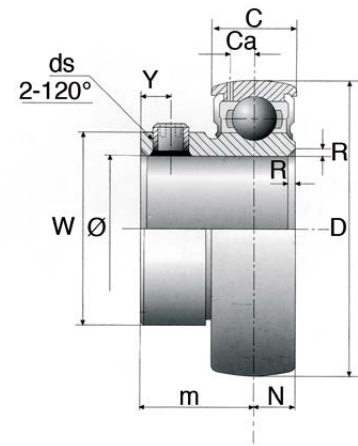


VARIANTEN/ZUBEHÖR

| | |
|-------------------|--|
| Material Gehäuse: | ✓ Edelstahl |
| Lagereinsätze: | ✓ MB Edelstahl ✓ MBG Edelstahl ✓ MUC Edelstahl ✓ PNS Kunststoff |



FÜR WELLEN-DICHTUNG GEEIGNET



LAGEREINSATZ B

| TYP | Ø WELLE (H7)* | ABMESSUNGEN | | | | | | | | GEWICHT | BELASTBARKEIT (N) | | MAX. ANZUGSMOMENT | |
|------|---------------|-------------|-----|----|------|------|-----|------|-----|---------|-------------------|-----------|-------------------|----|
| | mm | C | Ca | D | m | N | R | W | Y | | kg | dynamisch | statisch | ds |
| B204 | 20 | 14 | 4,1 | 47 | 17,7 | 7,0 | 1,5 | 28,3 | 4,5 | 0,13 | 13100 | 6300 | M5x0,80 | 4 |
| B205 | 25 | 15 | 4,1 | 52 | 19,5 | 7,5 | 1,5 | 34,0 | 5,0 | 0,16 | 14300 | 7100 | M6x0,75 | 4 |
| B206 | 30 | 16 | 4,9 | 62 | 22,3 | 8,0 | 1,5 | 40,3 | 5,0 | 0,25 | 20000 | 10200 | M6x0,75 | 4 |
| B207 | 35 | 17 | 5,4 | 72 | 24,4 | 8,5 | 2,0 | 46,9 | 6,0 | 0,38 | 26400 | 14000 | M8x1,00 | 10 |
| B208 | 40 | 18 | 5,9 | 80 | 26,5 | 9,0 | 2,0 | 52,4 | 8,0 | 0,49 | 29800 | 16000 | M8x1,00 | 10 |
| B209 | 45 | 19 | 6,3 | 85 | 31,7 | 10,2 | 2,0 | 57,4 | 6,3 | 0,67 | 33700 | 18500 | M8x1,00 | 10 |
| B210 | 50 | 20 | 6,6 | 90 | 33,5 | 10,9 | 2,0 | 61,8 | 8,0 | 0,78 | 36200 | 21000 | M8x1,00 | 20 |

* empfohlenes Wellentoleranzfeld: g

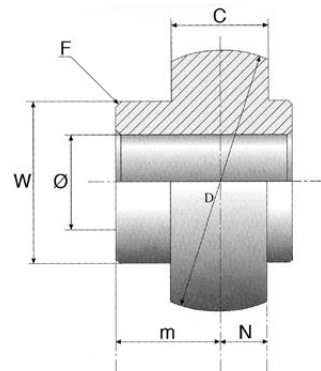
BESONDERHEITEN

- Qualitäts-Gehäuselagereinsatz aus Schwarzstahl
- Bestens geeignet für technische Anwendungen
- Passend für Wellendichtungen

KUNSTSTOFFEINSATZ



KEINE SCHMIERSTOFFE NOTIG



GLEITLAGER PNS

| TYP | Ø WELLE (H7)* | ABMESSUNGEN | | | | | | |
|--------|---------------|-------------|----|----|-----|------|------|------|
| | mm | tol. | C | D | F | m | N | W |
| PNS204 | 20 | +0,20 | 17 | 47 | 1,5 | 18,3 | 12,6 | 29,0 |
| PNS205 | 25 | +0,20 | 17 | 52 | 1,5 | 19,7 | 14,2 | 34,0 |
| PNS206 | 30 | +0,20 | 19 | 62 | 1,5 | 22,2 | 15,8 | 40,5 |

* empfohlenes Wellentoleranzfeld: g

BESONDERHEITEN

- Gleitlagereinsatz aus Polyacetal (POM)
- Bestens geeignet für den Nassbereich und für technische Anwendungen
- Verlängerter Innenring für höhere Stabilität
- Weitere Abmessungen auf Anfrage