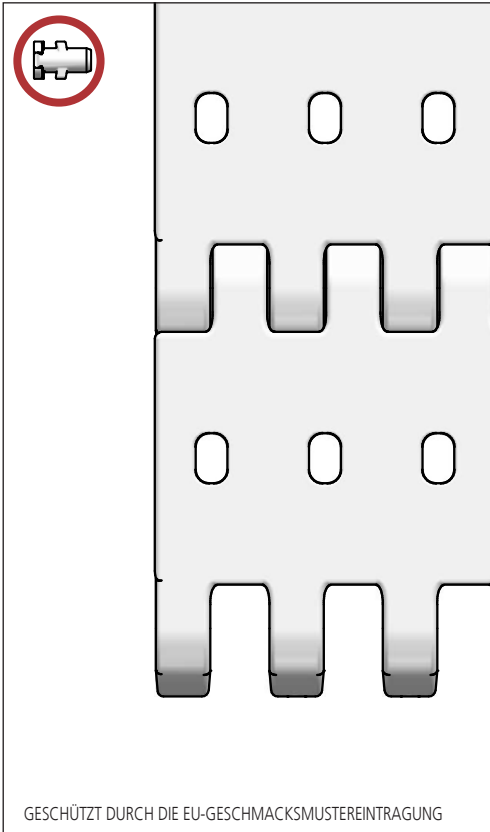


S.75-906

Ideal für sehr schwere Transporte. Montageband für PKW- und LKW-Ladesysteme. FDA-zugelassen.

SCANBELT

MOVET®



Empfohlene Branchen



Standardeigenschaften

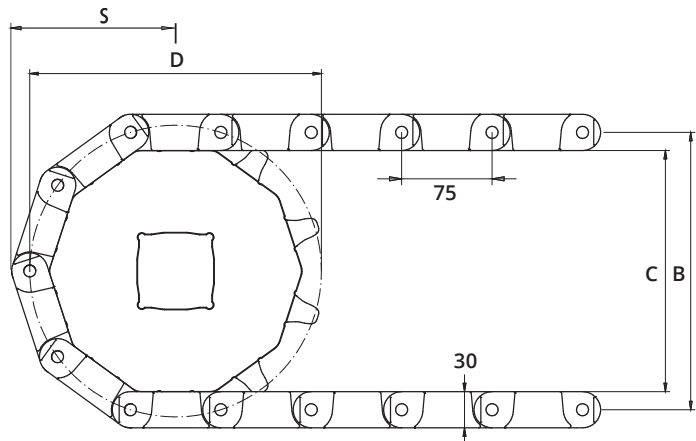
Bandoberfläche	Perforierte glatte Oberfläche
Offene Fläche	5 %. Größte offene Fläche 7 x 11 mm, Flow ≈ 7 %
Stärke	Ideale Wahl für sehr schwere Transporte
Reinigbarkeit	Gut
Standardbreite	Breitenabstufung von 25 mm, e.g. 100, 125 mm etc.

Banddaten

Bandmaterialien	Temperaturbereich		Max. Bandzug kg/m Bandbreite	Bandgewicht kg/m ²	Bandgewicht kg/m ² w. Stahlstangen	Standardfarben
	Min.	Max.				
PE	-	-	-	-	-	-
PP	+5	100	10.000	22	30	schwarz
POM	-43	95	16.000	33	41	schwarz/gelb

Zubehör

Typ	mm
Mitnehmer	-
Scoop Mitnehmer	-
Abgewinkelte Mitnehmer	-
Verstärkte Mitnehmer	-
Kamm-Mitnehmer	25, 50, 60
Mitnehmer montiert mit Round Top	-
Bordkanten	-
Friktionsoberfläche	-
Niederhalter	-



S= Störkante, B = Teilkreisdurchmesser, C = Innendurchmesser, D = Umlenkendurchmesser

Zahnraddaten

Zähne	S	B	C	D	Nabenbreite	Runde Bohrung		Vierkantbohrung	
						mm	Inch	mm	Inch
	mm	mm	mm	mm	mm	mm	Inch	mm	Inch
12	161	280	250	288	40	40 / 60		60 / 80 / 90	