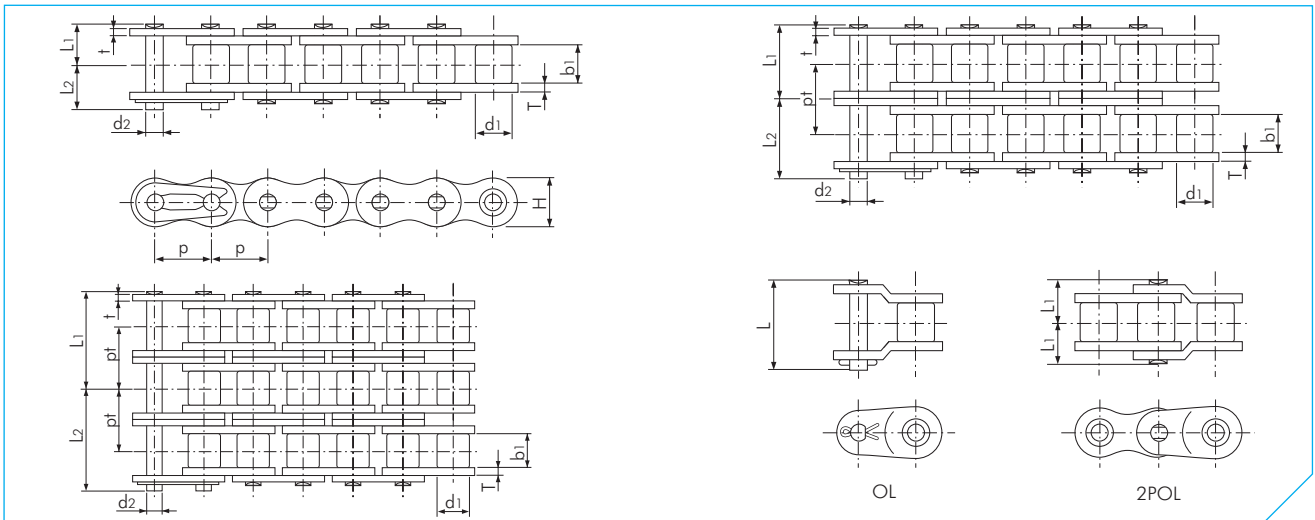


RS ROLLENKETTE GT4 WINNER



BS GT4 WINNER

Abmessungen in mm

| TSUBAKI Nr. | Teilung p | Rollendurchmesser d1 | Innere Breite b1 | Bolzen | | | Lasche | | | Quer- teilung pt | Mindest- zugfestig- keit nach ISO-Norm kN | Mindest- zugfestig- keit nach TSUBAKI- Standard kN | Gewicht ca. Kg/M | | | |
|-------------|----------------|-------------------------|---------------------|------------------------|-------------|-------------|------------|-------------|-------------|------------------------|---|---|------------------------|-----------------|-------|------|
| | | | | Durch- messer d2 | Länge L1 | Länge L2 | Länge L | Stärke T | Stärke t | | | | | Höhe H (max) | | |
| RS05B-1 | 8.00 (0.315") | 5.00 | 3.00 | 2.30 | 3.80 | 4.70 | - | 0.75 | 0.75 | 7.10 | - | 4.4 | 4.4 | 0.18 | | |
| RS05B-2 | | | | | 6.65 | 7.55 | - | | | | 5.64 | 7.8 | 7.8 | 0.35 | | |
| RS05B-3 | | | | | 9.45 | 10.35 | - | | | | 5.64 | 11.1 | 11.1 | 0.53 | | |
| RF06B-1 | 9.525 (3/8") | 6.35 | 5.72 | 3.28 | 6.10 | 7.70 | 15.10 | 1.30 | 1.00 | 8.20 | - | 8.9 | 9.0 | 0.39 | | |
| RF06B-2 | | | | | 11.20 | 12.80 | 25.90 | | | | 10.24 | 16.9 | 17.0 | 0.75 | | |
| RF06B-3 | | | | | 16.40 | 17.90 | - | | | | 10.24 | 24.9 | 24.9 | 1.11 | | |
| RS08B-1 | 12.70 (1/2") | 8.51 | 7.75 | 4.45 | 8.40 | 10.00 | 18.60 | 1.60 | 1.60 | 11.80 | - | 17.8 | 19.0 | 0.70 | | |
| RS08B-2 | | | | | 15.30 | 16.90 | 34.50 | | | | 13.92 | 31.1 | 32.0 | 1.35 | | |
| RS08B-3 | | | | | 22.25 | 23.85 | 48.40 | | | | 13.92 | 44.5 | 47.5 | 2.00 | | |
| RS10B-1 | 15.875 (5/8") | 10.16 | 9.65 | 5.08 | 9.55 | 11.25 | 20.80 | 1.50 | 1.50 | 14.70 | - | 22.2 | 23.0 | 0.95 | | |
| RS10B-2 | | | | | 17.85 | 19.55 | 39.40 | | | | 16.59 | 44.5 | 44.5 | 1.85 | | |
| RS10B-3 | | | | | 26.15 | 27.85 | 56.00 | | | | 16.59 | 66.7 | 66.8 | 2.80 | | |
| RS12B-1 | 19.05 (3/4") | 12.07 | 11.68 | 5.72 | 11.10 | 13.00 | 24.40 | 1.80 | 1.80 | 16.10 | - | 28.9 | 31.0 | 1.25 | | |
| RS12B-2 | | | | | 20.85 | 22.75 | 45.90 | | | | 19.46 | 57.8 | 61.0 | 2.50 | | |
| RS12B-3 | | | | | 30.60 | 32.50 | 65.40 | | | | 19.46 | 86.7 | 92.0 | 3.80 | | |
| RS16B-1 | 25.40 (1") | 15.88 | 17.02 | 8.28 | 17.75 | 19.95 | 41.10 | 4.00 | 3.20 | 21.00 | - | 60.0 | 70.0 | 2.70 | | |
| RS16B-2 | | | | | 33.55 | 35.75 | 75.20 | | | | 31.88 | 106.0 | 128.0 | 5.40 | | |
| RS16B-3 | | | | | 49.50 | 51.70 | 107.10 | | | | 31.88 | 160.0 | 192.0 | 8.00 | | |
| RS20B-1 | 31.75 (1 1/4") | 19.05 | 19.56 | 10.19 | 19.90 | 23.10 | 46.60 | 4.40 | 3.40 | 26.00 | - | 95.0 | 98.1 | 3.85 | | |
| RS20B-2 | | | | | 38.25 | 41.45 | 84.60 | | | | 36.45 | 170.0 | 197.0 | 7.65 | | |
| RS20B-3 | | | | | 56.50 | 59.70 | 121.00 | | | | 36.45 | 250.0 | 295.0 | 11.45 | | |
| RS24B-1 | 38.10 (1 1/2") | 25.40 | 25.40 | 14.63 | 26.65 | 31.85 | 61.70 | 6.00 | 5.60 | 33.40 | - | 160.0 | 167.0 | 7.45 | | |
| RS24B-H-1 | | | | | 29.30 | 34.20 | - | | | | 7.50 | 6.00 | 36.20 | - | 234.0 | 8.20 |
| RS24B-2 | | | | | 50.80 | 56.00 | 112.80 | | | | 48.36 | 280.0 | 335.0 | 14.65 | | |
| RS24B-3 | 75.10 | 80.20 | 161.10 | 48.36 | 425.0 | 500.0 | 21.75 | | | | | | | | | |
| RS28B-1 | 44.45 (1 3/4") | 27.94 | 30.99 | 15.90 | 32.45 | 37.45 | 74.40 | 7.50 | 6.30 | 36.40 | - | 200.0 | 200.0 | 9.45 | | |
| RS28B-2 | | | | | 62.15 | 67.15 | 136.00 | | | | 59.56 | 360.0 | 374.0 | 18.80 | | |
| RS28B-3 | | | | | 91.95 | 96.95 | 195.90 | | | | 59.56 | 530.0 | 560.0 | 28.20 | | |
| RS32B-1 | 50.80 (2") | 29.21 | 30.99 | 17.81 | 32.10 | 37.70 | 73.30 | 7.00 | 6.30 | 42.20 | - | 250.0 | 255.0 | 10.25 | | |
| RS32B-2 | | | | | 61.25 | 66.85 | 134.50 | | | | 58.55 | 450.0 | 485.0 | 20.10 | | |
| RS32B-3 | | | | | 90.50 | 96.10 | 192.60 | | | | 58.55 | 670.0 | 729.0 | 29.90 | | |
| RS40B-1 | 63.50 (2 1/2") | 39.37 | 38.10 | 22.89 | 39.25 | 45.05 | 88.60 | 8.50 | 8.00 | 52.90 | - | 355.0 | 373.0 | 16.35 | | |
| RS40B-2 | | | | | 75.40 | 81.20 | 163.20 | | | | 72.29 | 630.0 | 716.0 | 32.00 | | |
| RS40B-3 | | | | | 111.50 | 117.30 | 235.30 | | | | 72.29 | 950.0 | 1080.0 | 47.75 | | |
| RS48B-1 | 76.20 (3") | 48.26 | 45.72 | 29.23 | 49.30 | 58.80 | 117.70 | 12.10 | 10.00 | 63.80 | - | 565.0 | 565.0 | 25.00 | | |
| RS48B-2 | | | | | 95.00 | 104.40 | 209.00 | | | | 91.21 | 1000.0 | 1000.0 | 50.00 | | |
| RS48B-3 | | | | | 140.60 | 150.00 | - | | | | 91.21 | 1500.0 | 1520.0 | 75.00 | | |

Hinweis:

- Schmierhut-Buchse (LG) für die Größen RS16B bis RS24B.
- Verschlussglieder mit Feder für Größen bis RS16B, mit Splint für Größen RS20B bis RS48B
- RF06B = laschenform = gerade Lasche.
- Mittellasche der RF06B-2 und RS08B-2 = 1 Platte.
- Senkvernetzung für die Größen RS08B-1 bis RS16B-1.
- Standardvernetzung für alle andere Größen, auch für Mehrfachketten.
- Bei Verwendung eines einfach gekröpften Glieds bitte eine um 40% niedrigere Dauerfestigkeit veranschlagen.
- Die RS24B-H-1 Kette ist eine verstärkte RS24B-1.

RS ROLLENKETTE GT4 WINNER

Die RS Rollenkette GT4 Winner ist die fortschrittlichste Kette nach BS/DIN Norm auf dem Europäischen Markt. Seit 1917 hat Tsubakimoto Chain Company ein großes Programm Rollenketten entwickelt von ausgesprochen hoher Qualität. TSUBAKI ist stolz, nun die verbesserte, 4. Generation der Europäischen Premium BS/DIN Kette vorzustellen.

Vorteile

TSUBAKI GT4 Winner Rollenkette bietet folgende Vorteile:

Verschleissfest

Tsubaki's patentierte nahtlose Schmiernut-Buchsen sind Präzisions-Komponenten und perfekt zylindrisch. Unsere spezielle Schmiernut hält das Öl dort fest, wo die Kette es am nötigsten hat: am Kontaktpunkt. Das Ergebnis ist eine längere Lebensdauer der Kette mit erheblich niedrigeren Wartungskosten. Die Kettengrößen RS16B, RS20B und RS24B sind mit Schmiernut-Buchsen ausgestattet.

Einfache Demontage durch Senkvernietung

Die Ketten können schnell und einfach mit einem Nietenzieher demontiert werden, ohne die Buchsen zu beschädigen. Die Kettengrößen RS08B-1 bis RS16B-1 haben senkvernietete Bolzen.

Höhere kW Leistung

Durch die Anwendung von TSUBAKI's Stanzring-verdichtung an der Verschlusslasche wird die volle kW Leistung der Kette erzielt.



Abb.13 Stanzringverdichtete Verbindungsgliedplatte

Standard Verschlussglieder haben üblicherweise eine um 20% niedrigere Dauerfestigkeit als die Kette selbst. Um diesen Verlust auszugleichen und dennoch dem Bedarf der Kunden nach leichter Installation gerecht zu werden, hat TSUBAKI ein Spezialverfahren entwickelt: die Stanzringverdichtung. Bei dieser patentierten Technik wird rund um das Bolzenloch der Lasche eine kalte Verformung erzeugt. Dies führt hier zu einer Eigenspannung und somit Erhöhung der Festigkeit. Durch diesen Prozess wird die 100-prozentige Übertragungskapazität der Basiskette erreicht.

Konstante Qualität

In dem Bestreben um höchste Qualität wird jede TSUBAKI Kette aus einer speziellen Stahllegierung hergestellt, deren Spezifikation von TSUBAKI's Konstruktionsabteilung entwickelt wurde und von ausgewählten Stahlwerken umgesetzt wird.

Darüber hinaus stellt TSUBAKI die GT4 Winner unter streng überwachten Bedingungen in seinen modernen Wärmebehandlungsanlagen her. In Verbindung mit den Dauerfestigkeitsprüfungen von TSUBAKI ist so sichergestellt, dass sich unsere Kunden immer auf eine gleichbleibend hohe Qualität verlassen können.

Individuelle Vorschmierung auf Kundenwunsch

Eine ordnungsgemäße Schmierung ist der Schlüssel für eine längere Lebensdauer und höhere Leistung der Kette. Um die höchstmögliche Leistung bei klassischen Anwendungen (-10°C bis +60°C) zu erzielen, sind alle GT4 Winner Antriebsketten vorgeschmiert.

Für Spezialanwendungen bietet TSUBAKI Ketten an, die nach Kundenanforderung mit einem Spezialschmiermittel vorgeschmiert werden:

- für hohe Temperaturen
- für niedrige Temperaturen
- lebensmitteltauglich
- für Außenanwendungen
- für staubige Umgebungen

Nähere Einzelheiten sind bitte bei TSUBAKI zu erfragen.

