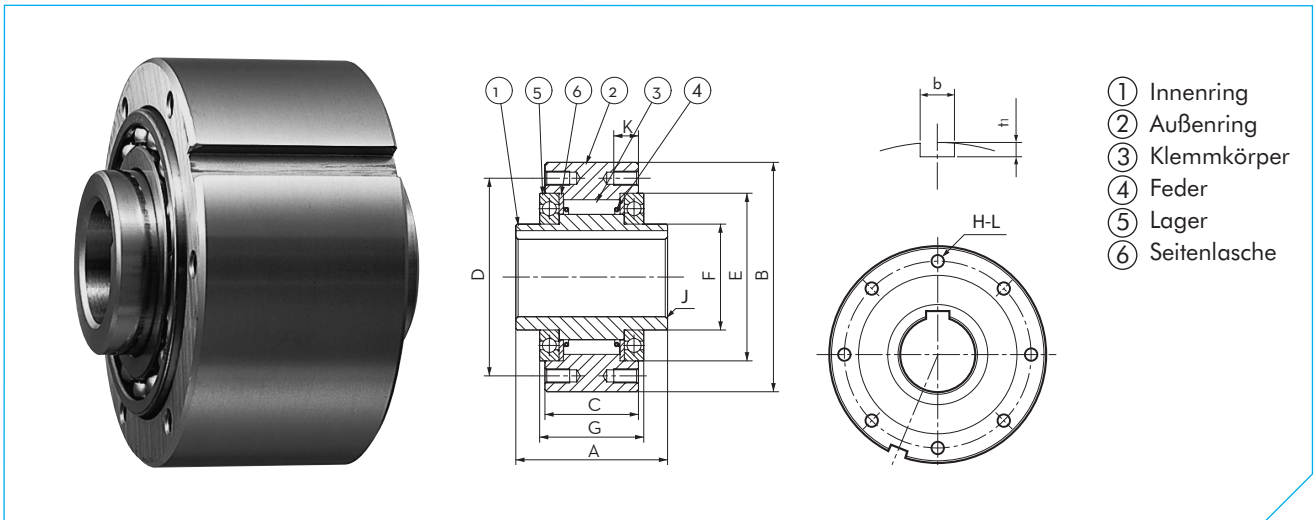


# FREILAUF SERIE MZEU-K



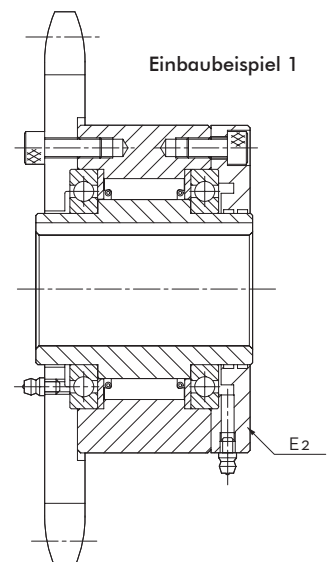
## MZEU-K

Abmessungen in mm

Modell	Drehmoment Nm	Max. Überholdrehzahl		Schleppmoment Nm	Bohrungsgröße H7	Passfedernut Innenring	A	B h7	C	D	E	F	G	H-L	K	J	Passfedernut Außenring		Ca. Masse kg/Stk.
		Innenring U/min	Außenring U/min														b P10	t1	
MZEU12-K	60	2000	1000	0.20	12	4 x 1.8	42	62	20	51	42	20	27	3 - ø5.5	-	0.8	4 x 2.5	0.5	
MZEU15-K	100	1800	900	0.20	15	5 x 2.3	52	68	28	56	47	25	32	3 - M5	8	0.8	5 x 3.0	0.8	
MZEU20-K	245	1600	700	0.29	20	6 x 2.8	57	75	34	64	55	30	39	4 - M5	8	0.8	6 x 3.5	1.2	
MZEU25-K	425	1600	600	0.33	25	8 x 3.3	60	90	35	78	68	40	40	4 - M6	10	0.8	8 x 4.0	1.8	
MZEU30-K	735	1500	500	0.39	30	8 x 3.3	68	100	43	87	75	45	48	6 - M6	10	1.0	8 x 4.0	2.6	
MZEU35-K	1015	1400	300	0.49	35	10 x 3.3	74	110	45	96	80	50	51	6 - M6	12	1.0	10 x 5.0	3.2	
MZEU40-K	1350	1400	300	0.59	40	12 x 3.3	86	125	53	108	90	55	59	6 - M8	14	1.3	12 x 5.0	4.8	
MZEU45-K	1620	1400	300	0.69	45	14 x 3.8	86	130	53	112	95	60	59	8 - M8	14	1.3	14 x 5.5	6.2	
MZEU50-K	2070	1300	250	0.79	50	14 x 3.8	94	150	64	132	110	70	72	8 - M8	14	1.3	14 x 5.5	8.2	
MZEU55-K	2400	1300	250	0.88	55	16 x 4.3	104	160	66	138	115	75	72	8 - M10	16	1.5	16 x 6.0	9.5	
MZEU60-K	2950	1200	250	0.98	60	18 x 4.4	114	170	78	150	125	80	89	10 - M10	16	1.5	18 x 7.0	12.3	
MZEU70-K	4210	1100	250	1.27	70	20 x 4.9	134	190	95	165	140	90	108	10 - M10	16	1.8	20 x 7.5	18.1	
MZEU80-K	5170	800	200	1.38	80	22 x 5.4	144	210	100	185	160	105	108	10 - M10	16	1.8	22 x 9.0	23.1	
MZEU90-K	12000	450	150	4.70	90	25 x 5.4	158	230	115	206	180	120	125	10 - M12	20	2.0	25 x 9.0	28.1	
MZEU100-K	17600	400	130	5.39	100	28 x 6.4	182	270	120	240	210	140	131	10 - M16	24	2.0	28 x 10.0	46.3	
MZEU130-K	24500	320	110	6.76	130	32 x 7.4	212	310	152	278	240	160	168	12 - M16	24	2.5	32 x 11.0	70.2	
MZEU150-K	33800	240	80	8.13	150	36 x 8.4	246	400	180	360	310	200	194	12 - M20	32	2.5	36 x 12.0	146.3	

## Einbau und Anwendung

- Die Größen MZEU12-K bis MZEU 80-K werden ab Werk vorgeschmiert und erfordern, bis auf gelegentliche Wartungsarbeiten (siehe Seite 24), keine weitere Schmierung, um eine ordnungsgemäße Funktion der seitlichen Rollenlager sicherzustellen.
- The Betriebstemperaturbereich liegt zwischen -40°C und +40°C. Für höhere Temperaturen setzen Sie sich bitte mit Tsubaki in Verbindung.
- Die Größen MZEU90-K bis MZEU 150-K erfordern eine Schmierung mit Öl.
- Empfohlen wird eine Wellentoleranz h7 mit einer Standard-Passfeder. Unsere Passfedernuten entsprechen der Norm DIN 6885.1.
- Empfohlen wird eine Toleranz H7 oder H8 für überarbeitete Kettenräder, Keil- oder Zahnriemenscheibe, Zahnräder und andere Einbauteile. Empfohlen wird, vor dem Einbau des Freilaufs beide Seiten des Außenrings und die Kontaktflächen der Flansche, des Drehmomentarms, der Abdeckung oder anderer Einbauteile zu reinigen.
- Für die Größen MZEU90-K bis MZEU150-K: Dichtungskleber (jeweils mitgeliefert) auftragen, um Ölleckagen zu vermeiden.
- Vor dem Einbau der optionalen oder Einbauteile die Drehrichtung des Freilaufs prüfen. Diese ist mit einem Pfeil auf der Seitenfläche des Innenrings angegeben. Beim Zusammenbau von Kettenrädern, Keil- oder Zahnriemenscheibe, Zahnräder oder anderen Teilen mit dem Freilauf sind diese mit Schrauben zu montieren.
- Größe und Menge sind der oben erwähnten Tabelle unter H-L angegeben.
- Durch den Einbau eines optionalen Teils oder eines Einbauteils in die entgegengesetzte Richtung kann sich die Drehrichtung des Freilaufs ändern.
- An jedem optionalen Teil bzw. Einbauteil einen Schmiernippel befestigen.
- Bei der Montage des Freilaufs auf die Welle Druck auf den Innenring, aber **niemals** auf den Außenring ausüben.
- Für schnelle Schaltanwendungen (über 50 Zyklen pro Min.) werden starke Federn empfohlen. Diese können entsprechend bestellt werden.



# FREILAUF SERIE MZEU-K

## Schmierung und Wartung der MZEU-K-Serie

Die Basismodelle MZEU12-K bis MZEU80-K sind vorgeschmiert und erfordern keine weitere Schmierung. Dagegen müssen die seitlichen Lager ab und zu geschmiert werden (siehe Tabelle "Wartung"). Das empfohlene Schmierfett und die Häufigkeit sind nachfolgenden Tabellen zu entnehmen. Der Betriebstemperaturbereich liegt zwischen -40°C

und +40°C. Für höhere Temperaturen setzen Sie sich bitte mit Tsubaki in Verbindung. Die Basismodelle MZEU90-K bis MZEU150-K und optionale Bauteile wie Flansche, Drehmomentarm oder Abdeckung sind zu den geplanten Wartungsintervallen mit Öl zu schmieren. Das empfohlene Schmieröl und die Häufigkeit sind nachfolgenden Tabellen zu entnehmen.

### Empfohlenes Schmierfett für Freilaufmodelle MZEU12-K bis MZEU80-K

Hersteller	Umgebungstemperatur	
	-5°C bis +40°C	-40°C bis +40°C
Esso	-	Beacon 325
Mobil	-	Mobil Temp SHC 100
Shell	Alvania Grease S2	Alvania Grease RA
BP	Energrease LS2	Energrease LT2
Total	Multis 2	Aerogrease 22

Hinweis: Bei Verwendung einer anderen Marke kein Schmierfett mit EP-Additiven wählen.

### Empfohlenes Öl für Freilaufmodelle MZEU90-K bis MZEU150-K

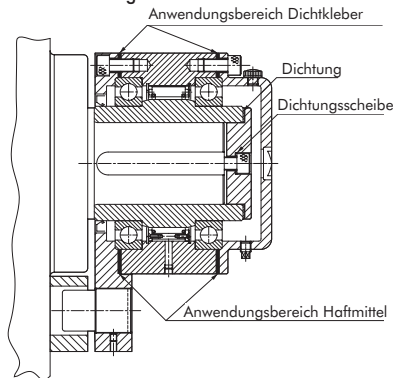
Hersteller	Umgebungstemperatur	
	-10°C bis +30°C	+30°C bis +50°C
Esso	Teresso 32, Essolub D-3 10W, ATF Dexron	Essolub D-3 30
Mobil	ATF 220, Delvac 1310, DTE Oil light	-
Shell	Dexron II, Rimulla CT Oil 10W, Shell Clavus Oil 17, Rotella S Oil 10W	Rimulla CT Oil 20W/20, 30 Rotella S Oil 20W/20, 30
BP	BP Energol THB32	-
Total	Harmony 32	-

Hinweis: Bei Verwendung einer anderen Marke kein Schmieröl mit EP-Additiven wählen.

## Anweisungen für die Schmierung der Freiläufe MZEU90-K bis MZEU150-K

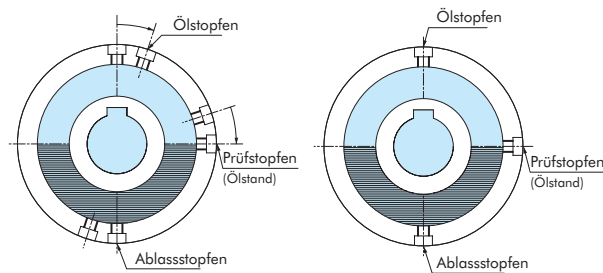
1. Vor dem Einsatz geeignete Menge Öl auftragen.
2. Generell gilt, dass der Füllstand des Schmiermittels dem Mittelpunkt der Welle entsprechen sollte.
3. Der E2-Flansch hat drei Stopfen. Die E4-Abdeckung hat einen großen Stopfen für das Nachfüllen von Öl und zwei kleine Stopfen für die Prüfung des Ölstands und das Ablassen.
4. Stopfen einsetzen, einen oben und einen unten. Der mittlere Stopfen sollte dem Mittelpunkt der Welle entsprechen.
5. Öl in den Freilauf einfüllen, bis Öl aus dem Prüfanschluss austritt. Nach ein paar Minuten Öl nachfüllen, bis wieder Öl austritt.

### Öl Schmierung



MZEU90-K bis MZEU150-K

### Ölstand



MZEU90-K bis MZEU100-K

MZEU130-K bis MZEU150-K

## Wartung

Modell	Schmiermittel	Wartung
MZEU12-K bis MZEU80-K	Fett	Alle 3 Monate über den Schmiernippel auf dem Flansch, Drehmomentarm und/oder der Abdeckung.
MZEU90-K bis MZEU150-K	Öl	Öl 10 Stunden nach der ersten Installation wechseln, danach alle drei Monate. Bei einer verschmutzten Umgebung wird ein monatlicher Ölwechsel empfohlen.