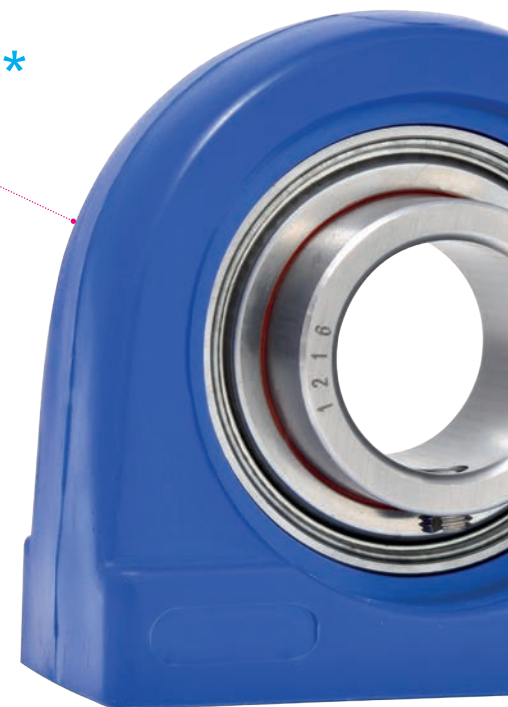
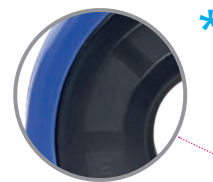


STEHLAGER TBL

TYP	Ø WELLE	ABMESSUNGEN						GEWICHT (MUC)	MAX. ANZUGS-MOMENT	
	mm	A	B	E	H	S	W	kg	Ø	Nm
● ○ ● TBL201	12	72,8	34,5	50,8	33,3	M8	66	0,31	M8	18
● ○ ● TBL202	15	72,8	34,5	50,8	33,3	M8	66	0,29	M8	18
● ○ ● TBL203	17	72,8	34,5	50,8	33,3	M8	66	0,28	M8	18
● ○ ● TBL204	20	72,8	34,5	50,8	33,3	M8	66	0,27	M8	18
● ○ ● TBL205	25	76,2	39,5	50,8	36,5	M10	74	0,33	M10	25
● ○ ● TBL206	30	101,0	42,5	76,2	42,9	M10	84	0,51	M10	30
○ ● TBL207	35	110,0	47,5	82,6	47,6	M10	95	0,75	M10	35
○ ● TBL208	40	120,0	48,0	88,9	49,2	M12	101	0,93	M12	45
○ ● TBL209	45	124,0	50,0	95,3	54,0	M12	109	1,03	M16	50

ZUG-RICHTUNG	BRUCHKRAFT (NEWTON)						
	201-4	205	206	207	208	209	210
	8210	8540	10370	12150	12230	12900	13850
	6900	7010	6580	8080	9100	10400	11050
	2980	2850	4950	8160	9800	10710	11360



VARIANTEN / ZUBEHÖR

Material Gehäuse:	✓ Kunststoff PBT (Polybutylenterephthalat)
Lagereinsätze:	✓ MB Edelstahl ✓ MUC Edelstahl ✓ B Stahl ✓ PNS Kunststoff
Gehäusefarben:	● blau ohne Schmiernippel ○ weiß ● schwarz
Zubehör:	✓ Schutzkappen offen ✓ Schutzkappen geschlossen ● Wellendichtring *

* In Kombination mit blauem Gehäuselager und MB Lagereinsatz ist ein Wellendichtring konfigurierbar.